

PROJET générale
CAP APPRENTISSAGE
TECHNOLOGIQUE
ORIENTATION UFA CHOIX
seconde Lycée professionnelle
RÉFLEXION

Choisir
son orientation
Après la
3ème



Les Procédures

**1er
trimestre**

- Information sur l'orientation et premier conseil de classe

**2ème
trimestre**

- Intentions d'orientation exprimées sur TSO.
- Avis du conseil de classe sur les intentions.

Avril à mai

- Dossier de demande d'orientation et d'affectation dans un établissement public.
- **ATTENTION** : cette année les dossiers se feront de façon numérique par les parents sur TSA

**3ème
trimestre
Juin**

- Proposition de voie d'orientation par le conseil de classe du 3ème trimestre et décision du chef d'établissement
 - **Si accord** : validation et décision d'orientation définitive.
 - **Si désaccord** : entretien famille/chef d'établissement et possibilité de saisine de la commission d'appel.

**Fin Juin
Début juillet**

- Inscriptions dans l'établissement obtenu



Décision

Accord

Désaccord

Notification
et phase
d'affectation

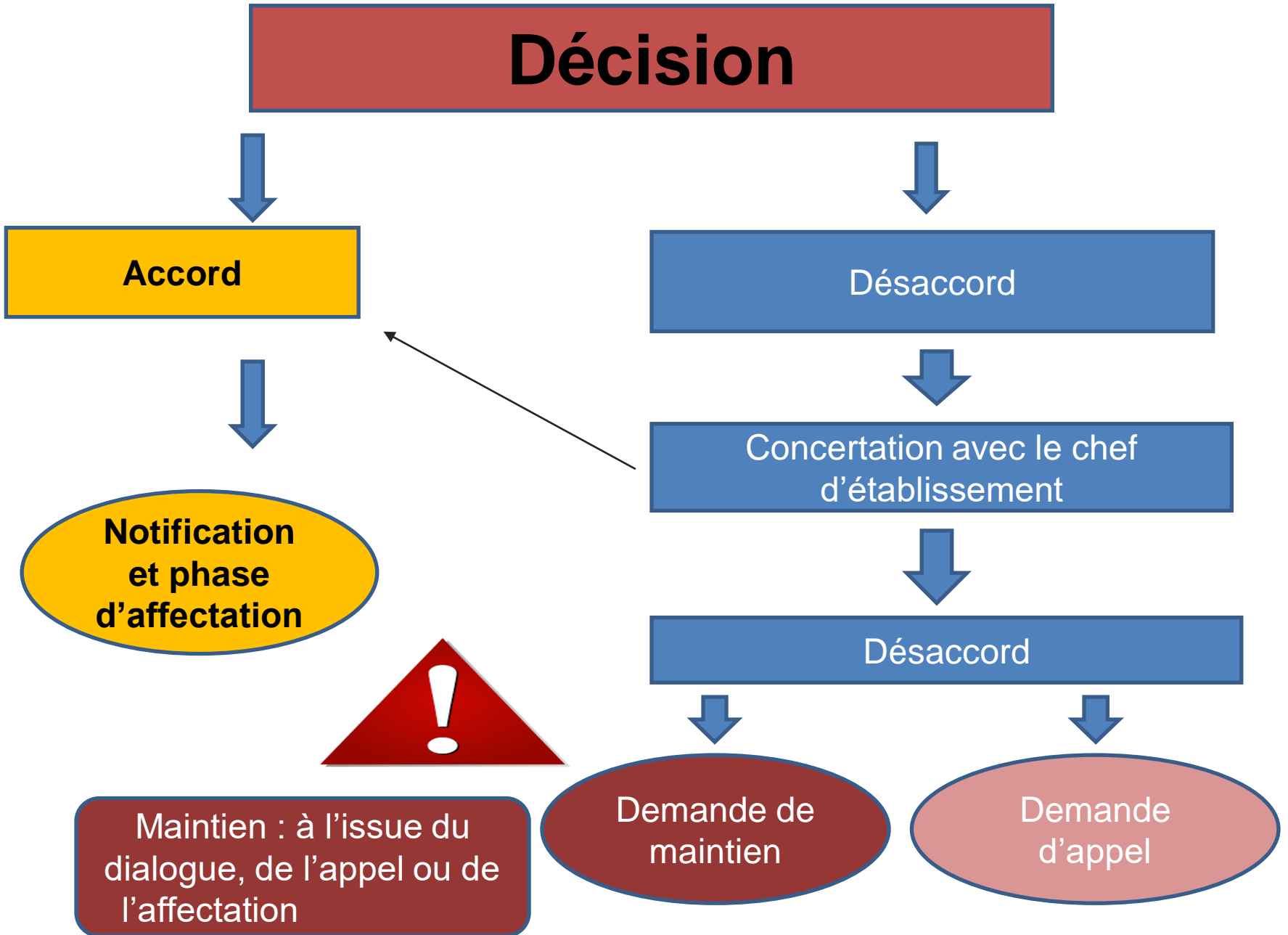
Concertation avec le chef
d'établissement

Désaccord

Maintien : à l'issue du
dialogue, de l'appel ou de
l'affectation

Demande de
maintien

Demande
d'appel



- **Calendrier et support :**

- Dossier papier et / saisie informatique
- Consultation de l'offre de formation sur ONISEP
- Mai recueil des vœux sur le dossier
- Fin juin : résultat de l'affectation

- **Nombres de vœux possibles**

- 15 vœux
- Pas plus de 10 vœux pour une même académie
- 5 vœux possibles hors Académie

- **Sectorisation:** Académie pour la voie pro
- Pour la voie GT: 3 lycées de secteurs: MLK; EB et JM.

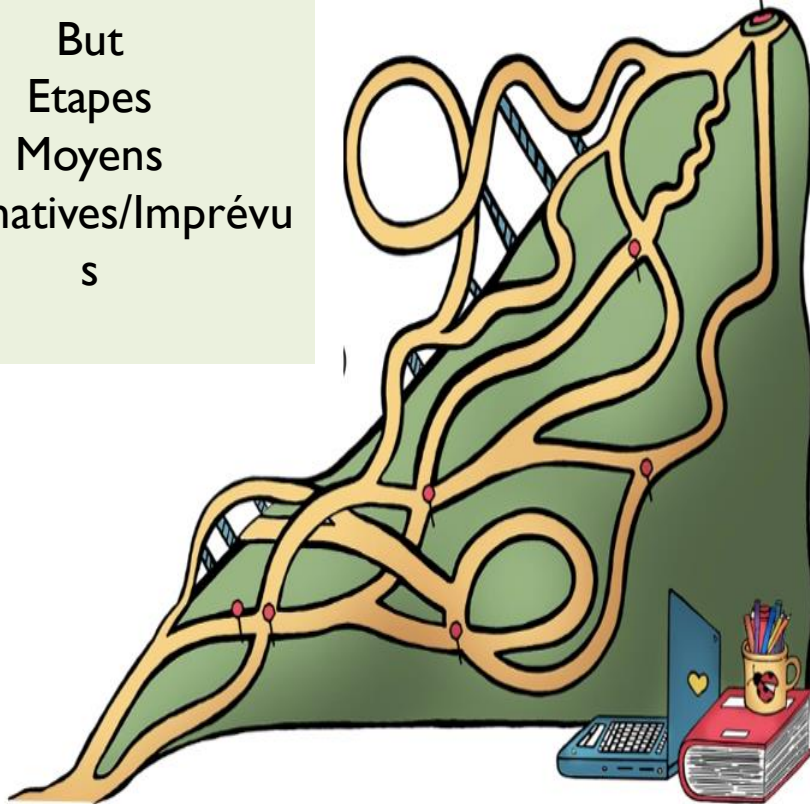
L'ORIENTATION STRATÉGIE ET PRISE DE DÉCISION



L'orientation c'est trouver une destination ,en connaitre les étapes et moyens d'y parvenir

Aller d'un point A à un point B

Parcours
Chemin
But
Étapes
Moyens
Alternatives/Imprévus



Plusieurs itinéraires possibles pour une même destination

Itinéraires personnalisés en fonction de mes critères

Compétences

Qualités

Connaissances

Ma personnalité = ce que je suis



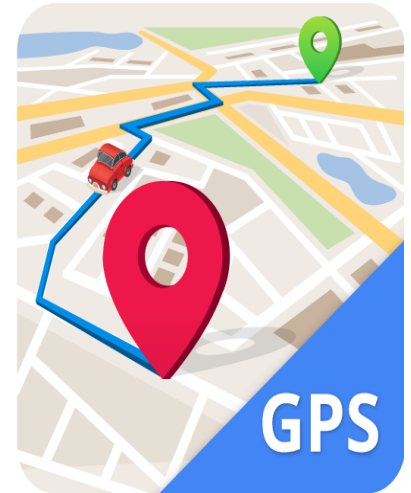
Intérêts

Capacité de travail

Manière d'apprendre

Manière de se motiver

POUR BIEN S'ORIENTER



Se connaître soi-même : faire le point sur ses intérêts, sa personnalité, ses valeurs, ses goûts, son niveau scolaire, etc..



S'informer sur les études : les itinéraires à suivre, apprécier les difficultés, les durées, les examens ou concours à passer



S'informer sur les métiers : connaître ce que l'on y fait, apprécier les conditions d'exercice, les lieux de travail, le niveau de rémunération...



Décider en tenant compte des exigences de la formation envisagée et de sa personnalité



Agir pour atteindre ses objectifs et réaliser ses envies

Questionnement



Comparer



- Qualités
- Compétences
- Connaissances
- Intérêts
- Capacité de travail
- Motivation
- Style d'apprentissage
- Ambitions
- Objectifs (carrière, qualification)

Avoir conscience de ses forces et de ses fragilités



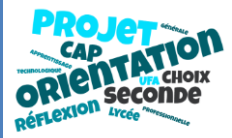
- Qualités attendues
- Compétences exigées
- Connaissances
- Intérêts spécifiques
- Travail demandé
- Motivation pour..
- Type d'apprentissage proposé
- Objectifs (carrière, qualification)
- Coût

Avoir conscience des contraintes et des exigences



Etudes post-3ème

Des formations différentes, plusieurs diplômes



Etudes supérieures: BTS ,Ecoles

Etudes supérieures: BTS BUT, Université , Ecoles, CPGE

Voie professionnelle
(statut scolaire ou apprentissage)

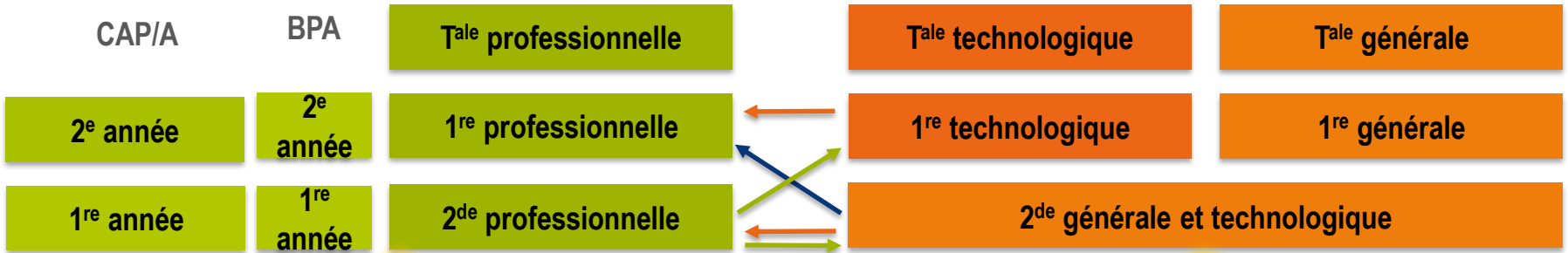
Voie technologique

Voie générale*

Bac professionnel

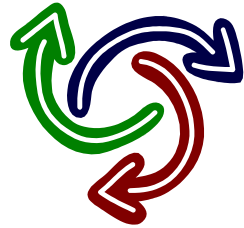
Bac technologique

Bac général

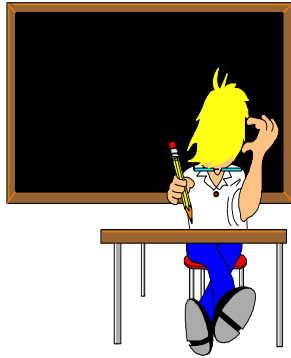


classe de 3^e

BAC GÉNÉRAL **BAC TECHNOLOGIQUE** **BAC PROFESSIONNEL**



3 types de baccalauréat



- ➔ 3 façons d'étudier
- ➔ 3 façons de vivre l'école
- ➔ 3 façons d'être élève

choisir le baccalauréat que l'on va préparer

en fonction de **l'élève** que l'on est

Objectifs des baccalauréats

| Bac général | Bac technologique | Bac professionnel |
|---|---|---|
| 1 tronc commun de matières générales | 1 tronc commun de matières générales | 1 tronc commun des matières générales |
| 3 enseignements de spécialité en 1 ^{ère} | 3 enseignements de spécialité en 1 ^{ère} | Des enseignements en ateliers Des stages en milieu professionnel |
| 2 spécialités en Tle | 2 spécialités en Tle | Des enseignements spécifiques |
| Se préparer aux études supérieures | Découvrir un secteur professionnel | Se préparer à l'exercice d'un métier |
| → Approfondir ses connaissances générales | → Approfondir des connaissances spécifiques au domaine | → Approfondir des connaissances professionnelles et techniques |
| Enseignement abstrait | | |

La voie professionnelle



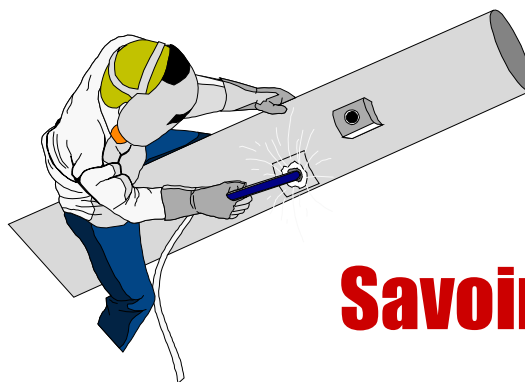
VOIE PROFESSIONNELLE

Qualification

Gestes professionnels

Savoir-faire

Savoir être



- ➔ enseignement professionnel
 - > acquisition de connaissances et de savoir faire
- ➔ enseignement général et technologique articulés autour de l'enseignement professionnel
- ➔ T.P. au lycée / mises en situation en entreprise (stages)

BAC PROFESSIONNEL 22 semaines en entreprise



❖ Des enseignements **concrets**
⇒ pour apprendre un métier **RAPIDEMENT**

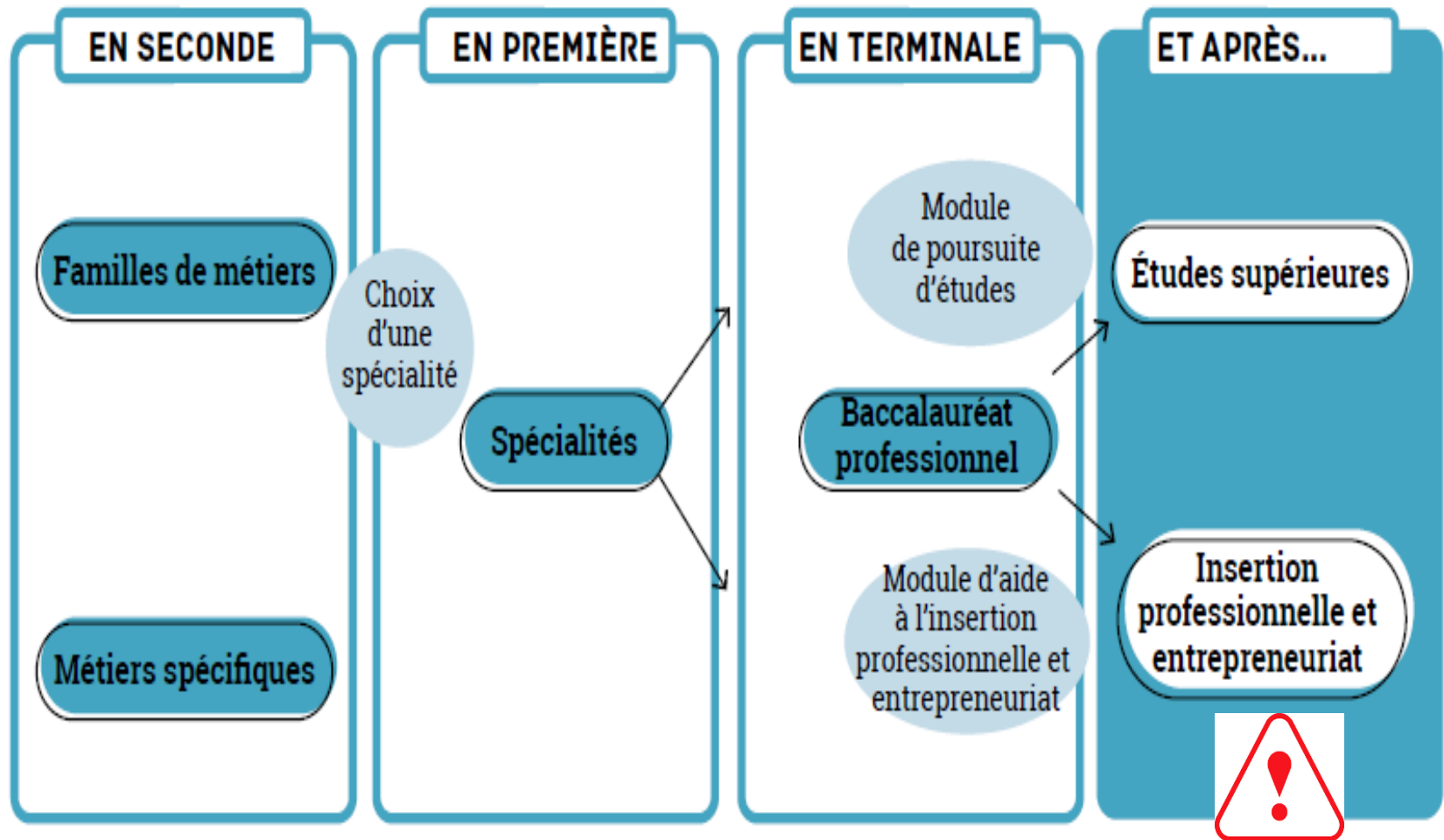
□ 2 diplômes professionnels peuvent être préparés

- Le **CAP** en **2** ans
 - Insertion immédiate dans l'emploi
 - Poursuite d'étude(bac pro)
- Le **baccalauréat professionnel** en **3** ans
 - Poursuite d'étude(BTS)

● La formation peut être suivie

- ✓ Sous **statut scolaire** dans un lycée,
avec des périodes de **stage en entreprise** chaque année
- ✓ En **apprentissage** dans un lycée ou dans un CFA
avec un **contrat de travail** auprès d'un employeur

Organisation du bac professionnel



Dépend du champs professionnel

Une nouvelle manière d'apprendre

- Chaque année, des **périodes de formation en milieu professionnel**
- Des **enseignements professionnels**, au lycée ou sur plateau technique
- La **co-intervention** : Les professeurs d'enseignements généraux (français, mathématiques) et les professeurs d'enseignement professionnel assurent des cours ensemble pour vous permettre de travailler les enseignements généraux directement en lien avec le métier.
- Le **chef-d'œuvre** : Tout au long de l'année, les élèves réalisent un projet, individuel ou collectif, qui met en œuvre les savoirs et les gestes du métier qu'ils ont acquis. Il est présenté devant un jury en fin de terminale

Des familles de métiers

Métiers de la beauté et du bien-être

- Esthétique-cosmétique-parfumerie
- Coiffure

Métiers de l'hôtellerie-restauration

- Cuisine
- Commercialisation et services en restauration

Métiers de l'hôtellerie-restauration

- Cuisine
- Commercialisation et services en restauration

Métiers des industries graphiques et de la communication

- Façonnage de produits imprimés, routage réalisation de produits imprimés et plurimédias (options A et B)

Métiers de la construction durable du bâtiment et des travaux publics

- Travaux publics
- Technicien du bâtiment : organisation et réalisation du gros œuvre

- Interventions sur le patrimoine bâti (3 options)
- Menuiserie aluminium-verre
- Aménagement et finitions du bâtiment
- Ouvrages du bâtiment : métallerie

Métiers de la relation client

- Métiers du commerce et de la vente
- Métiers de l'accueil
- Métiers de l'alimentation

Métiers de l'aéronautique

- Aéronautique (options A, B et C)
- Aviation générale

Métiers des études et de la modélisation numérique du bâtiment

- Technicien d'études du bâtiment (options A et B)
- Technicien géomètre-topographe

Métiers de la réalisation de produits mécaniques

- Étude et définition de produits industriels
- Fonderie
- Productique mécanique
- Microtechniques
- Technicien d'usinage
- Technicien outilleur
- Technicien modelleur
- Technicien en chaudronnerie industrielle
- Construction des carrosseries

Métiers de la maintenance

- Maintenance des équipements industriels
- Maintenance des véhicules (options A, B et C)
- Maintenance des matériels (options A, B et C)
- Réparation des carrosseries

Métiers du bois

- Technicien constructeur bois
- Technicien menuisier agenceur

- Technicien de fabrication bois et matériaux associés
- Étude et réalisation d'agencement

Métiers du numérique et de la transition énergétique

- Technicien en installation des systèmes énergétiques et climatiques
- Technicien de maintenance des systèmes énergétiques et climatiques
- Technicien gaz
- Technicien du froid et du conditionnement d'air
- Métiers de l'électricité et de ses environnements connectés
- Systèmes numériques (options A, B et C)

Métiers du pilotage d'installations automatisées

- Pilote de ligne de production
- Procédés de la chimie, de l'eau et des papiers-cartons
- Technicien de scierie

Grille horaire enseignements professionnels

Volume horaire de référence (a) correspondant à une durée de 84 semaines d'enseignement, 22 semaines de PFMP et 2 semaines d'examen

ENSEIGNEMENTS PROFESSIONNELS

| | Seconde | Première | Terminale | Total sur 3 ans |
|---|--------------|--------------|--------------|-----------------|
| Enseignement professionnel | 330 | 266 | 260 | 856 |
| Enseignements professionnels et français en co-intervention (b) | 30 | 28 | 13 | 71 |
| Enseignements professionnels et mathématiques-sciences en co-intervention (b) | 30 | 14 | 13 | 57 |
| Réalisation d'un chef d'œuvre | - | 56 | 52 | 108 |
| Prévention-santé-environnement | 30 | 28 | 26 | 84 |
| Économie-gestion ou économie-droit (selon la spécialité) | 30 | 28 | 26 | 84 |
| | 450 h | 420 h | 390 h | 1 260 h |

Grille horaire enseignements généraux

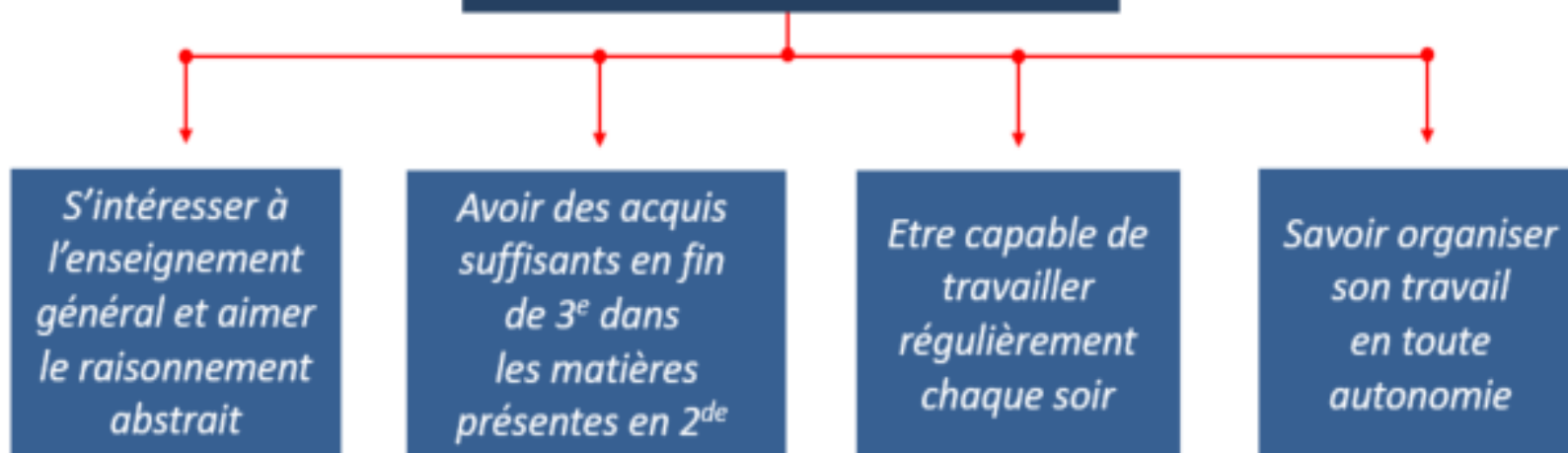
ENSEIGNEMENTS GÉNÉRAUX

| | | | | |
|---|--------------|--------------|--------------|----------------|
| Français, histoire-géographie et enseignement moral et civique | 105 | 84 | 78 | 267 |
| Mathématiques | 45 | 56 | 39 | 140 |
| Langue vivante A | 60 | 56 | 52 | 168 |
| Sciences physiques et chimiques ou langue vivante B (selon les spécialités) | 45 | 42 | 39 | 126 |
| Arts appliqués et culture artistique | 30 | 28 | 26 | 84 |
| Éducation physique et sportive | 75 | 70 | 65 | 210 |
| | 360 h | 336 h | 299 h | 995 h |
| Consolidation, accompagnement personnalisé et accompagnement au choix d'orientation (c) (d) | 90 h | 84 h | 91 h | 265 h |
| TOTAL DES HEURES | 900 h | 840 h | 780 h | 2 520 h |

La seconde générale & technologique

Exigences de la classe de seconde

Pour réussir en 2^{de} GT, il faut :



Si les enseignements en classe de 2^{de} sont dans la continuité de ceux dispensés en classe de 3^e (Français, Maths, H-G, etc.), les programmes ont en effet un **niveau d'exigence plus élevé**, le **rythme de travail est plus soutenu** et les **méthodes de travail sont différentes**.

Enseignements communs

- Français ▶ 4 h
- Histoire-géo ▶ 3 h
- LVA et LVB (enveloppe globalisée) ▶ 5 h 30
- Sciences économiques et sociales ▶ 1 h 30
- Maths ▶ 4 h
- Physique-chimie ▶ 3 h
- SVT – Sciences de la vie et de la terre ▶ 1 h 30
- EPS – Éducation physique et sportive ▶ 2 h
- EMC – Enseignement moral et civique ▶ 18 h/an
- Sciences numériques et technologie ▶ 1 h 30

- Accompagnement personnalisé
- Accompagnement au choix de l'orientation
- Heures de vie de classe

Enseignements optionnels

↘ 1 enseignement général, au choix

- Arts : arts plastiques ou cinéma-audiovisuel, danse, histoire des arts, musique ▶ 3 h
- LVC étrangère ou régionale ▶ 3 h
- Langues et cultures de l'Antiquité (LCA) latin* ▶ 3 h
- Langues et cultures de l'Antiquité (LCA) grec* ▶ 3 h
- Éducation physique et sportive ▶ 3 h
- Écologie, agronomie, territoires-développement durable (EATDD, *en lycée agricole*) ▶ 3 h

↘ 1 enseignement technologique, au choix

- Management et gestion
- Biotechnologies,
- Création et culture - design) ▶ 1 h 30
- Création et innovation technologique ▶ 6h
- Hippologie et équitation ou autres pratique sportive
- Pratiques sociales et culturelle ▶ 3 h
- Pratiques professionnelles ▶ 3 h
- Santé et social ▶ 1 h 30

MARS 2018

Etudes supérieures

**Terminale
technologique**

**Terminale
générale**

**1ère
technologique**

1ère générale



2de générale et technologique

La voie générale



VOIE GENERALE → BAC GÉNÉRAL

- enseignement théorique et abstrait
- réfléchir / analyser / synthétiser
- argumenter / rédiger
- travail personnel important

analyser
commenter
argumenter
rédigier



| Tronc commun | | Spécialités 4h en 1 ^{ère} 6h en Tle | Options 3h |
|-----------------------------|-------------|--|-----------------------|
| Français | 4H | Mathématiques | Arts |
| Histoire | 3h | Physique | LV3 |
| Philosophie | 4H | Sciences de la vie et de la terre | Langues anciennes |
| EPS | 2H | Numérique et informatique | Maths expertes |
| Langues | 4h30 | Sciences de l'ingénieur | Maths complémentaires |
| Enseignements scientifiques | 3h | Humanités, littérature et philosophie | |
| EMC | 0h30 | Littérature et cultures étrangères | |
| Mathématiques | 1h30 | Littérature et culture de l'antiquité | |
| | | Sciences économiques et sociales | |
| | | Sport | |
| | | Arts | |

3 spécialités en 1^{ère}

Philosophie en Tle

2 spécialités en Tle

Les enseignements de spécialités du secteur

| Lycée Jean Moulin TORCY | Lycée Emilie Brontë LOGNES | Lycée René Descartes CHAMPS | Lycée G de Nerval NOISIEL |
|--|---|--|--|
| <ul style="list-style-type: none"> * Mathématiques * Physique-Chimie * Sciences de la Vie et de la Terre * Sciences économiques et sociales * Histoire-Géographie, géopolitique et sciences politiques * Humanités, littérature et philosophie * Langues, littératures et cultures étrangères | <ul style="list-style-type: none"> * Mathématiques * Physique-Chimie * Sciences de la Vie et de la Terre * Sciences économiques et sociales * Histoire-Géographie, géopolitique et sciences politiques * Humanités, littérature et philosophie * Langues, littératures et cultures étrangères | <ul style="list-style-type: none"> * Mathématiques * Physique-Chimie * Sciences de la Vie et de la Terre * Sciences économiques et sociales * Histoire-Géographie, géopolitique et sciences politiques * Humanités, littérature et philosophie * Langues, littératures et cultures étrangères , littératures , Langues et cultures de l'Antiquité Numérique et sciences informatiques | <ul style="list-style-type: none"> * Mathématiques * Physique-Chimie * Sciences de la Vie et de la Terre * Sciences économiques et sociales * Histoire-Géographie, géopolitique et sciences politiques * Humanités, littérature et philosophie * Langues, littératures et cultures étrangères * Arts : Histoire des Arts |
| Lycée Martin Luther King BUSSY SAINT GEORGES | Lycée Van Dongen LAGNY SUR MARNE | Lycée Emilie du Châtelet SERRIS | Lycée René Cassin NOISIEL |
| <ul style="list-style-type: none"> * Mathématiques * Physique-Chimie * Sciences de la Vie et de la Terre * Sciences économiques et sociales * Histoire-Géographie, géopolitique et sciences politiques * Humanités, littérature et philosophie * Langues, littératures et cultures étrangères * Numérique et sciences informatiques * Sciences de l'ingénieur | <ul style="list-style-type: none"> * Mathématiques * Physique-Chimie * Sciences de la Vie et de la Terre * Sciences économiques et sociales * Histoire-Géographie, géopolitique et sciences politiques * Humanités, littérature et philosophie * Langues, littératures et cultures étrangères * Numérique et sciences informatiques * Sciences de l'ingénieur * Arts plastiques | <ul style="list-style-type: none"> * Mathématiques * Physique-Chimie * Sciences de la Vie et de la Terre * Sciences économiques et sociales * Histoire-Géographie, géopolitique et sciences politiques * Humanités, littérature et philosophie * Langues, littératures et cultures étrangères | <ul style="list-style-type: none"> * Mathématiques * Physique-Chimie * Numérique et sciences informatiques * Sciences de l'ingénieur |

La voie technologique



VOIE TECHNOLOGIQUE → BAC TECHNOLOGIQUE

- enseignement appliqué
 - > **observation** > **expérimentation**
- travail en groupe et en autonomie
- travaux pratiques (T.P.) en laboratoire, en salle d'informatique, de technologie...



Volume horaire de la classe de 1^{ère}

Enseignements communs à toutes les séries

- ↘ Français (en 1^{re} seulement) ▶ 3h
- ↘ Philosophie (en tale) ▶ 2h
- ↘ Histoire géographie ▶ 1h 30
- ↘ Langue vivante A et langue vivante B ▶ 4h (dont 1h de techno LV)
- ↘ Éducation physique et sportive ▶ 2h
- ↘ Mathématiques ▶ 3h
- ↘ Enseignement moral et civique ▶ 18h/an
- ↘ Un accompagnement de l'orientation

Enseignements de spécialité

- 3 enseignements en 1^{re}
- puis 2 en terminale (sauf en TMD) choix selon la série visée

Enseignements optionnels (2 au +)

- Langue vivante C (seulement pour la série STHR)
- Arts (au choix : arts plastiques, cinéma-audiovisuel, danse, histoire des arts, musique ou théâtre)
- Éducation physique et sportive

BAC TECHNOLOGIQUES

ST2S

- Paramédical
 - Social

STI2D

- Ingénierie
- Aéronautique
- Génie civil
- Electronique
- Mécanique
- Energies

STD2A

- Graphisme
 - Design
- Arts plastiques
 - Stylisme
- Communication visuelle

STL

- Environnement
 - Santé
- Bio-industrie
- Laboratoire
 - Chimie
- Qualité ,sécurité

STMG

- Gestion, Comptabilité
 - Finance
 - Marketing
 - Commerce
- Ressources humaines
- Informatique Réseaux

STAV

- Environnement
- Gestions espaces naturels
 - Agronomie
- Protection nature

ET AUSSI STHR ET S2TMD

Les filières technologiques dans les lycées du 77 (au plus proche)

| STMG | STL | STI2D | ST2S |
|--|---|---|--|
| <ul style="list-style-type: none">- Emily Bront Lognes- Martin Luther King Bussy Saint Georges- Simone Veil Noisiel- Jean Moulin Torcy- René Descartes Champs sur Marne- Van Dongen Lagny sur Marne | <ul style="list-style-type: none">- Emily Bronté Lognes- Henri Moissan Meaux | <ul style="list-style-type: none">- Martin Luther King Bussy Saint Georges- Simone Veil Noisiel- Pierre de Coubertin Meaux- Gaston Bachelard Chelles | <ul style="list-style-type: none">- Jean Moulin Torcy- Van Dongen Lagny sur Marne- Jehan de Chelles Chelles- Henri Moissan Meaux- Jean Vilar Meaux |
| STHR | STD2A | STAV | |
| <ul style="list-style-type: none">- Emilie du Châtelet Serris | <ul style="list-style-type: none">- Le Gué à Tresmes Congis sur Thérrouanne | <ul style="list-style-type: none">- Bougainville Brie Comte Robert- La Bretonnière Chailly en Brie | |

Les épreuves du BAC

Contrôle continu 40%

- Toutes les disciplines du tronc commun: Coef. 6 (3 en 1^{ère}; 3 en Tale)
- L'enseignement de spécialité abandonné en fin de 1^{ère}: coef.8
- L'EMC coef. 2 (1 en 1^{ère} et 1 en Tale)

Epreuves finales 60%

- Epreuves anticipées de français en fin de 1^{ère} : coef. 10 (5 écrit et 5 oral)
- Les 2 épreuves de spécialités suivies en Tale : coef. 16 pour chacune d'elle
- La philosophie: Coef. 8 en voie Gale et 4 en voie T.
- Le grand Oral: coef. 10 en voie Gale et 14 en voie T.

POUR PLUS D'INFORMATION

■ Sur le lycée:

quandjepasselebac.education.fr

horizons21.fr

■ Sur la seconde générale et
technologique

lycee-avenirs.onisep.fr

La Psychologue Education Nationale EDO

- Mme AVRONSART vous reçoit sur l'établissement lundi matin sur RDV
- Au CIO de Lognes (Square Philippe Lebon. Tél: 01-64-68-24-81) le mercredi après-midi sur RDV
- Le CIO de Lognes est ouvert durant les vacances scolaires.